

SIMI-X Kereskedelmi és Szolgáltató Cég

Részletes technikai leírás:

Chalet I

(Érvényes: 2009. január 1.-től)



Tágas, összkomfortos ház, hatalmas terasszal.

Adatok:	Chalet I.
Alapterület:	5,78 x 5,39 m (33,17 m ²)
Férőhely:	4-6 személy
Beosztása:	<ul style="list-style-type: none">• 2 hálószoba (2x6,66 m²)• fürdőszoba (2,55 m²)• nappali (13,3 m²)• konyha (4 m²)• terasz (14 m²)
Oldalfal-magasság:	2,20 m
Közép-magasság:	3,24 m
Oldalfal-vastagság:	42 mm tömör lucfenyő
Előtető:	0,70 m
Ajtó:	<ul style="list-style-type: none">• bejárati: dupla, kétszárnyú, a külső teli, a belső 2/3 üveges (150/200 cm)• szobai: 2 db teli betétes (80/200 cm)• fürdőszobai: teli betétes (75/200 cm)
Ablak:	<ul style="list-style-type: none">• Nappali:(120/110cm),• 2 szoba:(120/110cm)• Konyha:(65/110cm)• fürdő(50/110cm) + spaletta
Extra:	Hajópadló.
Tartozékok:	2db beépített szekrény + előkészítőpult

Ára:

Faház ára	Felépítés ára	Hajópadló		Hajópadló munkadíj	Zsindely		Alátét lemez	Zsindely munkadíj
		m ²	Ár		m ²	Ár		
2.012.200	304.000	48	171.600	33.600	73,5	158.800	32.600	58.800

	Csatorna Lindab	Csatorna munkadíj	Tető szigetelés	Tető szigetelés munkadíj	Belső szigetelés	Belső szigetelés munkadíj
	125.500	40.000	198.400	61.400	258.800	92.500

Nettó ár: 3.548.200 Ft

+ ÁFA: 887.050 Ft

Bruttó ár: 4.435.250 Ft

Az árváltozás jogát fenntartjuk!

Az építés idejére a munkások részére kérünk szállást biztosítani!

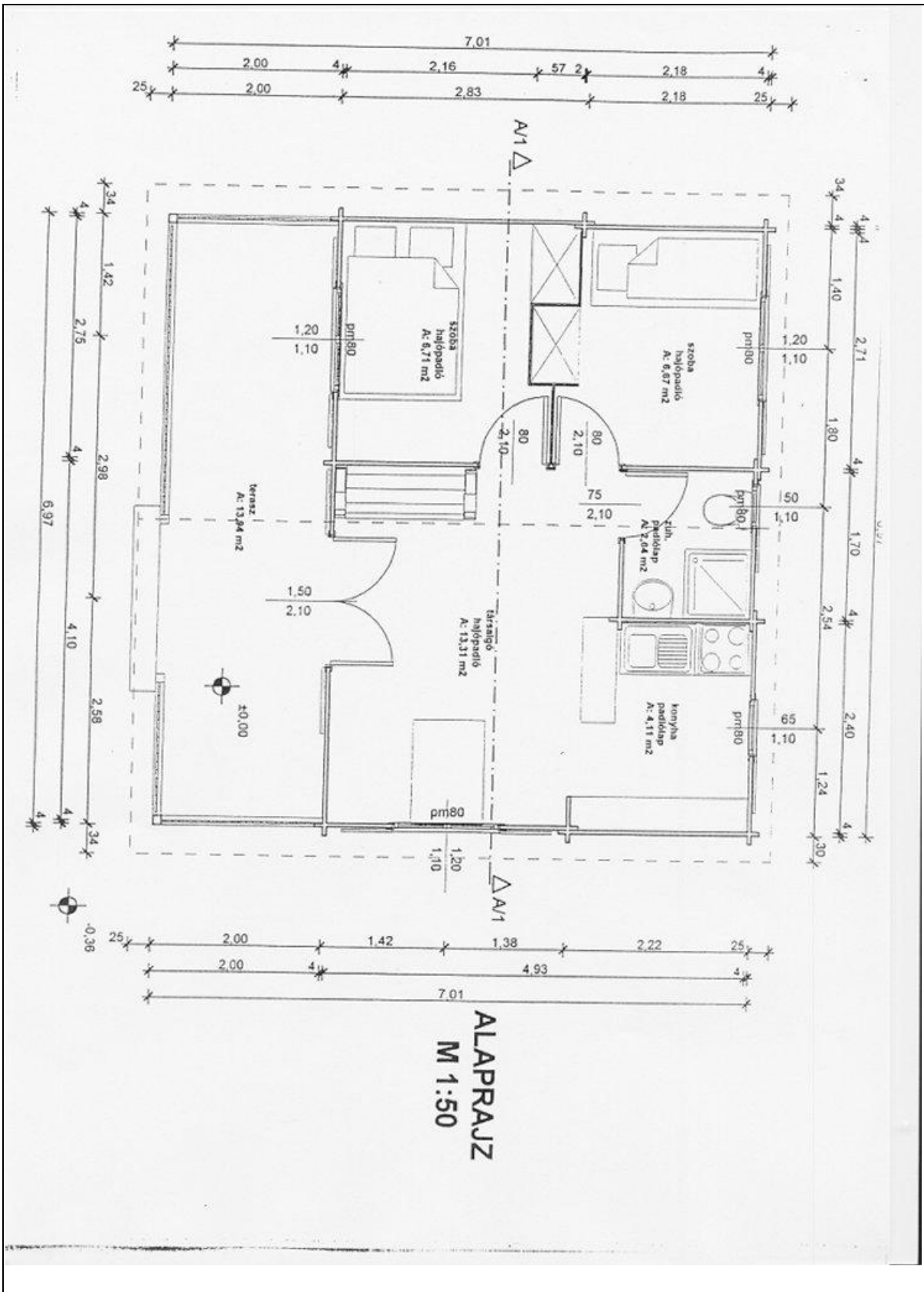
A ház 42 mm-es falvastagságú elemekből készül, boronafalas sarokillesztéssel. A tető-lambéria 20 mm vastag. Csak egyszintes épületként építhetők, igény szerint szigetelhetőek

Az ár tartalmazza: a ház valamennyi faelemét, gomba- és rovarkártevők elleni szerrel / Biokomplex / impregnálva, a fent jelölt ajtókat, ablakokat, spalettákat, az ajtó-, ablak- és spaletta vasalatokat, a kötőelemeket, a tetőszerkezetet a megjelölt tetőfedőanyag burkolására előkészítve, a helyszínre szállítást (A felépítés idejére kérünk szállást biztosítani a munkásaink részére.)

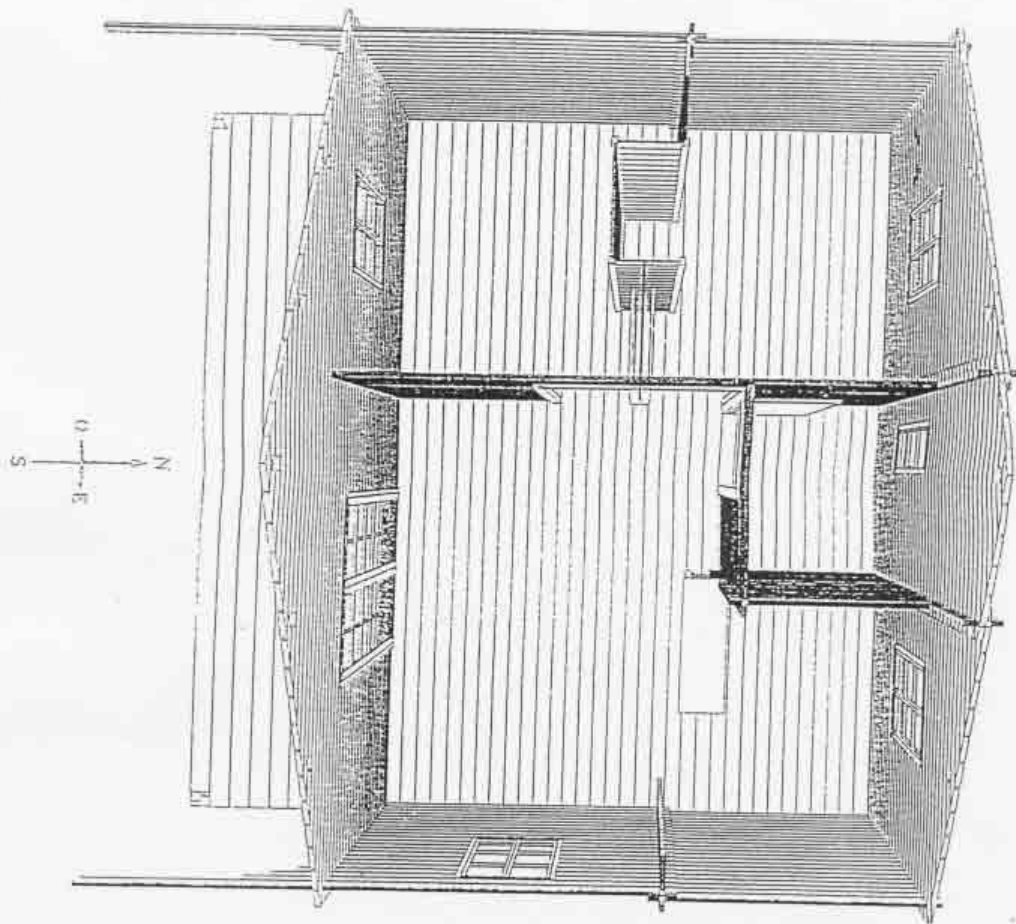
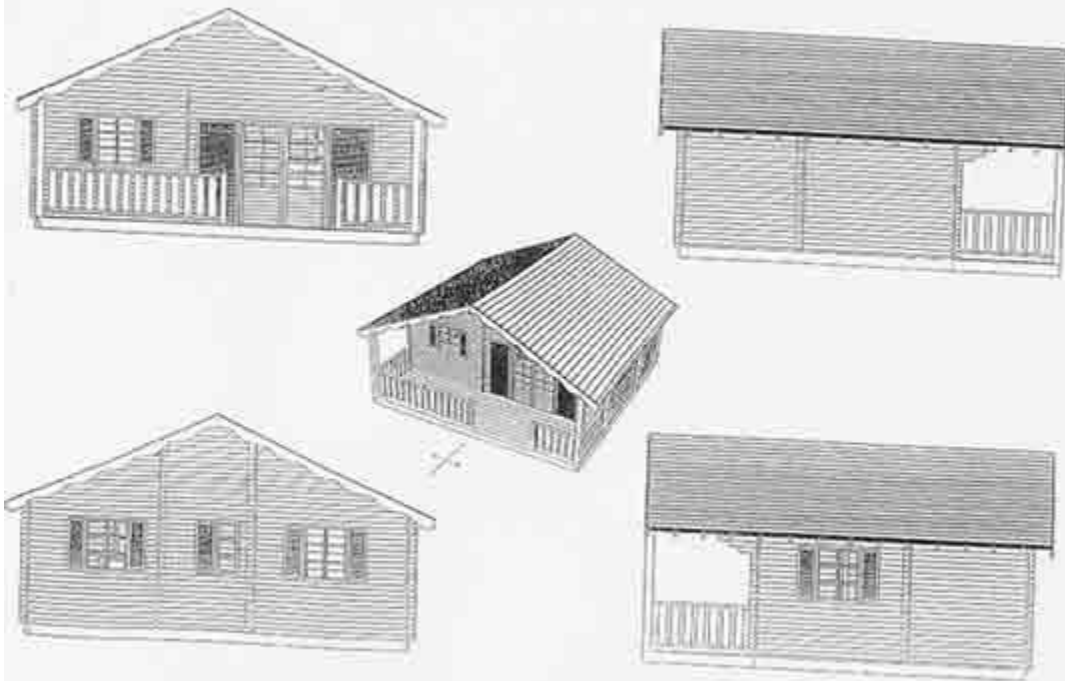
Az ár nem tartalmazza: Az alapot, az ablaküveget, a padlóburkoló anyagot és a padlóburkolást. A ház festését, a gáz-,villany- és vízvezeték szerelést.

Az ár igény szerint tartalmazhatja: a fenti táblázatban jelölt kellékeket és beszerelésüket.

Alaprajz:



Nézetek:



Általános tudnivalók faház vásárlásakor:

A házak alapjának elkészítése a vevő feladata. Az alapozás megkezdése előtt kérdezze meg kollégáinkat! A külső falméretre az alapozás elkészítésekor ráhagyás javasolt.

A házak leszállítását - amiből nincsen raktárkészleten (a kicsikből általában van) - 30-60 nap között vállaljuk.

A megrendelés 30% előleg befizetésével történik.

Az árak a helyszínre szállítást csak a Family és a Chalet típusoknál tartalmazzák!

Faházainkat igény esetén szigeteléssel is el tudjuk látni (speciális szerkezettel - csúszósín van a párnafák alá helyezve - amivel kiküszöbölhető a deformálódás arra az esetre, ha a külső fal különbözőképpen száradna, mint a belső.)

Hő-átbocsátási tényezők:

Rétegrend:

- 42 mm-es fenyőfal: 2,33 W/m²K
- 42 mm-es fenyőfal +5 cm üvegyapot + párazáró fólia + 20 mm-es lambéria: 0,61 W/m²K

Kérjük, vásárláskor jelezze igényeit Pl.:

- felépítést kér-e,
- más építőanyagot kér-e, stb.