

SIMI-X Kereskedelmi és Szolgáltató Cég

Részletes technikai leírás:

Chalet II.

(Érvényes: 2009. január 1.-től)



Tágas, összkomfortos ház, hatalmas terasszal.

Adatok:	Chalet II.
Alapterület:	6,97 x 9,01 m (62,79 m ²)
Férőhely:	4-6 személy
Beosztása:	<ul style="list-style-type: none">• 2 hálószoba (10,4 m² és 9,01 m²)• fürdőszoba (3,75 m²)• nappali (20,25 m²)• konyha (5,46 m²)• terasz (14 m²)
Oldalfal-magasság:	2,20 m
Közép-magasság:	3,24 m
Oldalfal-vastagság:	42 mm tömör lucfenyő
Előtető:	0,70 m
Ajtó:	<ul style="list-style-type: none">• bejárati: dupla, kétszárnyú, a külső teli, a belső 2/3 üveges (150/200 cm)• szobai: 2db teli betétes (80/200 cm)• fürdőszobai: teli betétes (75/200 cm)
Ablak:	<ul style="list-style-type: none">• nappali(120/110cm)• 2 szoba:(120/110cm)• konyha:(65/110cm),• fürdő:(50/110cm) + Spaletta
Extra:	Hajópadló.
Tartozékok:	2db beépített szekrény + előkészítőpult

Ára:

Faház ára	Felépítés ára	Hajópadló		Hajópadló munkadíj	Zsindely		Alátét lemez	Zsindely munkadíj
		m ²	Ár		m ²	Ár		
2.557.800	388.700	65	232.300	45.500	91	196.560	40.800	72.800

Csatorna Lindab	Csatorna munkadíj	Tető szigetelés	Tető szigetelés munkadíj	Belső szigetelés	Belső szigetelés munkadíj
140.200	47.500	245.300	74.800	350.700	102.900

Nettó ár: 4.495.860 Ft
+ ÁFA: 1.123.965 Ft
Bruttó ár: 5.619.820 Ft

Az árváltozás jogát fenntartjuk!

Az építés idejére a munkások részére kérünk szállást biztosítani!

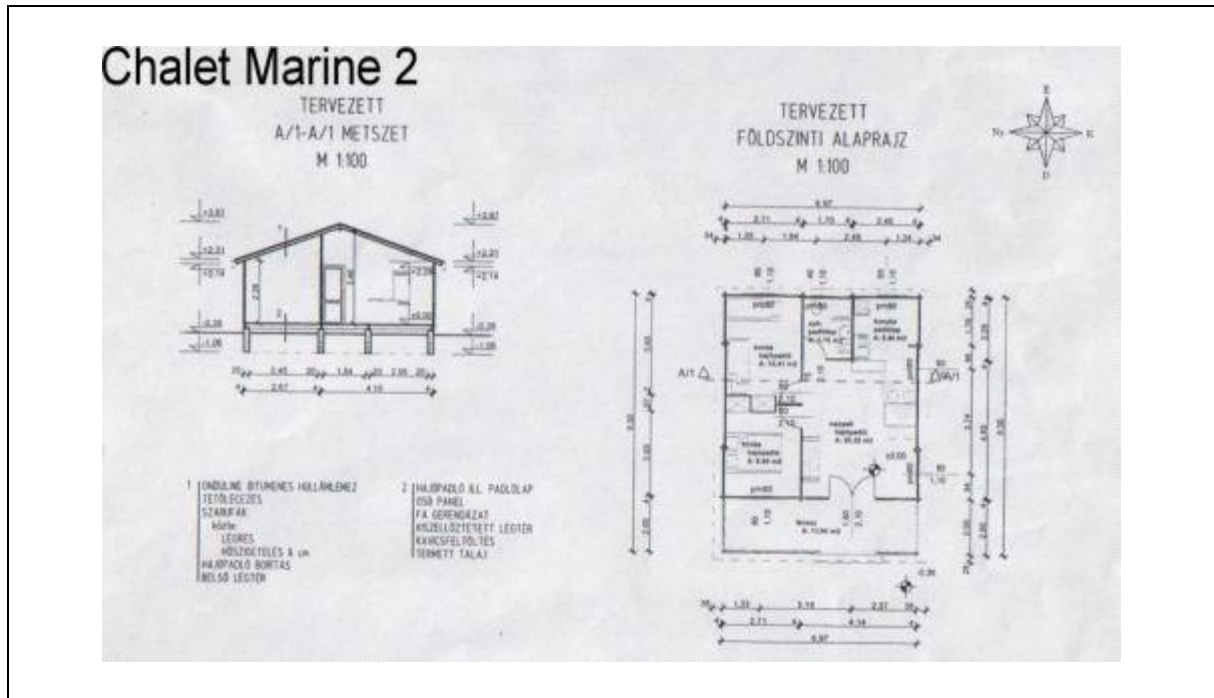
A ház 42 mm-es falvastagságú elemekből készül, boronafalas sarokillesztéssel. A tető-lambéria 20 mm vastag. Csak egyszintes épületként építhetők, igény szerint szigetelhetőek

Az ár tartalmazza: a ház valamennyi faelemét, gomba- és rovarkártevők elleni szerrel / Biokomplex / impregnálva, a fent jelölt ajtókat, ablakokat, spalettákat, az ajtó-, ablak- és spaletta vasalatokat, a kötőelemeket, a tetőszerkezetet a megjelölt tetőfedőanyag burkolására előkészítve, a helyszínre szállítást (A felépítés idejére kérünk szállást biztosítani a munkásaink részére.)

Az ár nem tartalmazza: Az alapot, az ablaküveget, a padlóburkoló anyagot és a padlóburkolást. A ház festését, a gáz-,villany- és vízvezeték szerelést.

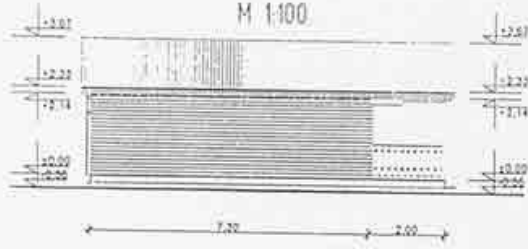
Az ár igény szerint tartalmazhatja: a fenti táblázatban jelölt kellékeket és beszerelésüket.

Alaprajz:



Nézetek:

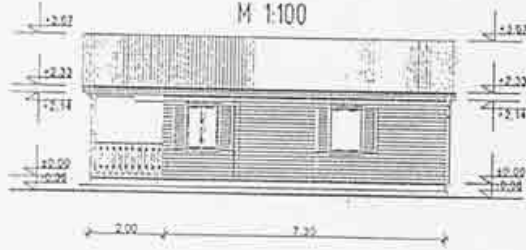
TERVEZETT
NYUGATI HOMLOKZAT
M 1:100



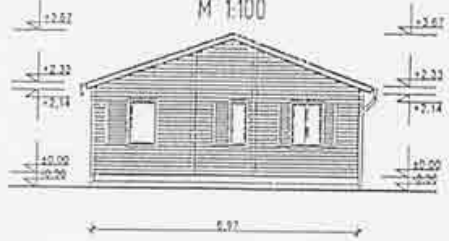
TERVEZETT
DELI HOMLOKZAT
M 1:100



TERVEZETT
KELETI HOMLOKZAT
M 1:100



TERVEZETT
ÉSZAKI HOMLOKZAT
M 1:100



Általános tudnivalók faház vásárlásakor:

A házak alapjának elkészítése a vevő feladata. Az alapozás megkezdése előtt kérdezze meg kollégáinkat! A külső falméretre az alapozás elkészítésekor ráhagyás javasolt.

A házak leszállítását - amiből nincsen raktárkészleten (a kicsikből általában van) - 30-60 nap között vállaljuk.

A megrendelés 30% előleg befizetésével történik.

Az árak a helyszínre szállítást csak a Family és a Chalet típusoknál tartalmazzák!

Faházainkat igény esetén szigeteléssel is el tudjuk látni (speciális szerkezettel - csúszósín van a párnafák alá helyezve - amivel kiküszöbölhető a deformálódás arra az esetre, ha a külső fal különbözőképpen száradna, mint a belső.)

Hő-átbocsátási tényezők:

Rétegrend:

- 42 mm-es fenyőfal: 2,33 W/m²K
- 42 mm-es fenyőfal +5 cm üvegyapot + párazáró fólia + 20 mm-es lambéria: 0,61 W/m²K

Kérjük, vásárláskor jelezze igényeit Pl.:

- felépítést kér-e,
- más építőanyagot kér-e, stb.