

SIMI-X Kereskedelmi és Szolgáltató Cég

Részletes technikai leírás:

Family boongalow

(Érvényes: 2007. január 1.-től)



Üdülő apartman meleg hangulatot árasztó kényelmes helyiségekkel.

Adatok:

	Family
Alapterület:	5,78x5,39 m (33,17 m ²)
Férőhely:	4-6 személy
Beosztása:	<ul style="list-style-type: none">• 2 hálószoba (7,02 m² és 7,92 m²)• fürdőszoba (2,90 m²)• nappali, konyhasarokkal (8,60 m²)• terasz (5,33 m²)
Oldalfal-magasság:	2,20 m
Közép-magasság:	3,24 m
Oldalfal-vastagság:	42 mm tömör lucfenyő
Előtető:	0,70 m
Ajtó:	<ul style="list-style-type: none">• bejárati: dupla, kétszárnyú, a külső teli, a belső 1/2 üveges (80/200 cm)• szobai: teli betétes (65/200 cm)• fürdőszobai: teli betétes (60/200 cm)
Ablak:	<ul style="list-style-type: none">• nappali:(120/110cm),• szoba:(120/110cm) 2 db• fürdő:(50/110cm)-spalettával.
Extra:	Hajópadló.

Ára:

Faház ára	Felépítés ára	Hajópadló		Hajópadló munkadíj	Zsindely		Alátét lemez	Zsindely munkadíj
		m ²	Ár		m ²	Ár		
1.688.600	238.600	30	107.30 0	21.000	56	121.00 0	24.300	44.800

	Csatorna Lindab	Csatorna munkadíj	Tető szigetelés	Tető szigetelés munkadíj	Belső szigetelés	Belső szigetelés munkadíj
	125.500	35.000	170.000	49.500	238.500	87.800

Nettó ár: 2.951.900 Ft

+ ÁFA: 739.975 Ft

Bruttó ár: 3.689.875 Ft

Az árváltozás jogát fenntartjuk!

Az építés idejére a munkások részére kérünk szállást biztosítani!

A ház 42 mm-es falvastagságú elemekből készül, boronafalas sarokillesztéssel. A tető-lambéria 20 mm vastag. Csak egyszintes épületként építhetők, igény szerint szigetelhetőek

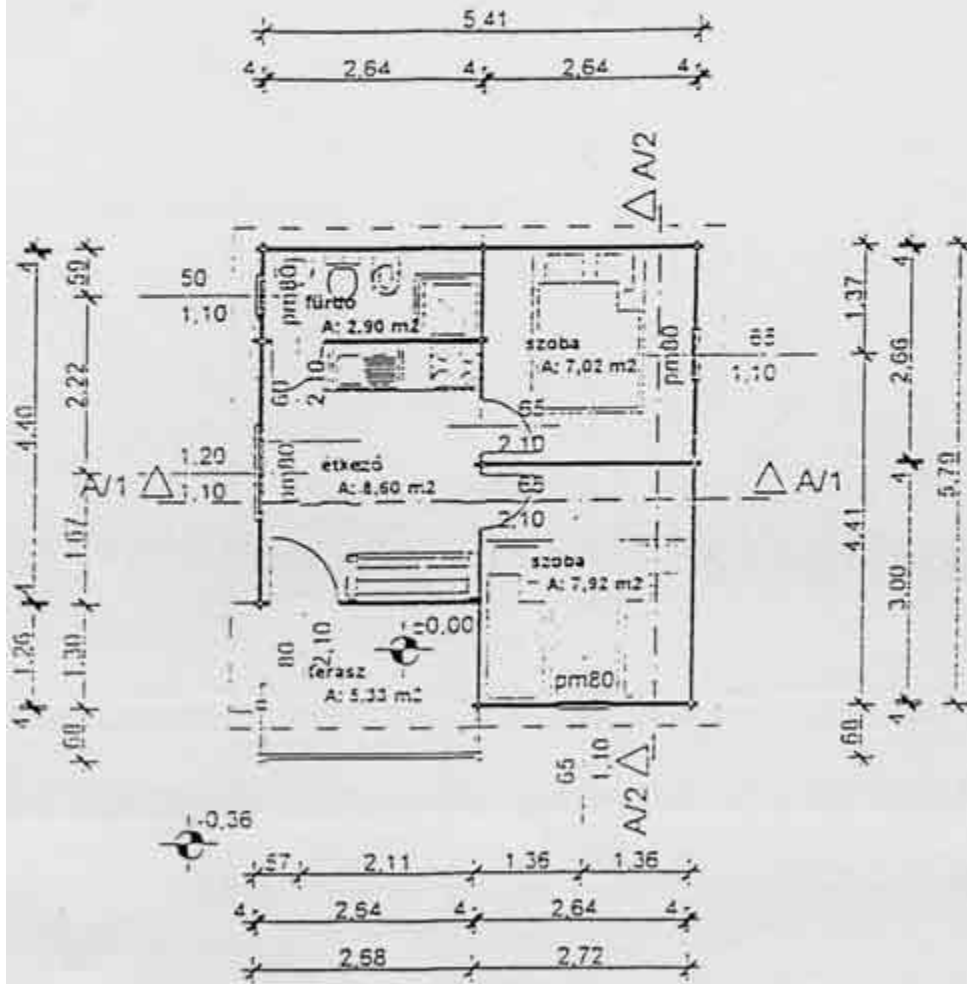
Az ár tartalmazza: a ház valamennyi faelemét, gomba- és rovarkártevők elleni szerrel / Biokomplex / impregnálva, a fent jelölt ajtókat, ablakokat, spalettákat, az ajtó-, ablak- és spaletta vasalatokat, a kötőelemeket, a tetőszerkezetet a megjelölt tetőfedőanyag burkolására előkészítve, a helyszínre szállítást (A felépítés idejére kérünk szállást biztosítani a munkásaink részére.)

Az ár nem tartalmazza: Az alapot, az ablaküveget, a padlóburkoló anyagot és a padlóburkolást. A ház festését, a gáz-,villany- és vízvezeték szerelést.

Az ár igény szerint tartalmazhatja: a fenti táblázatban jelölt kellékeket és beszerelésüket.

Alaprajz:

TERVEZETT FÖLDSZINTI ALAPRAJZ M 1:100

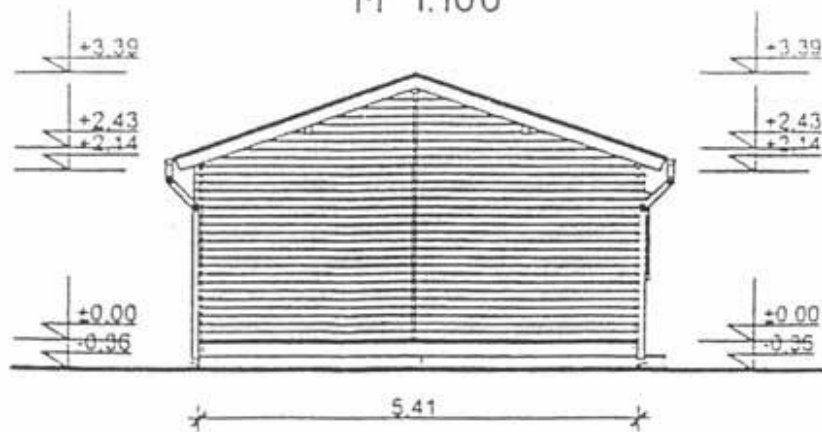


Nézetek:

TERVEZETT
DÉLI HOMLOKZAT
M 1:100

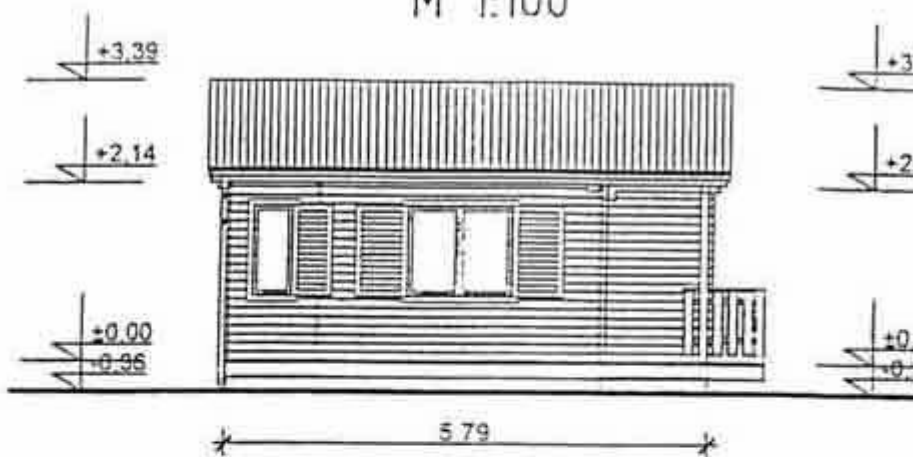


TERVEZETT
ÉSZAKI HOMLOKZAT
M 1:100

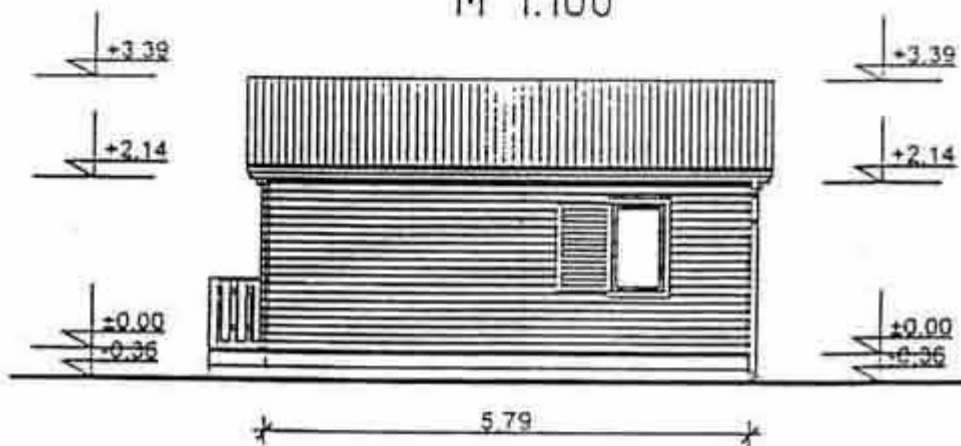


Nézetek:

TERVEZETT
NYUGATI HOMLOKZAT
M 1:100



TERVEZETT
KELETI HOMLOKZAT
M 1:100



Általános tudnivalók faház vásárlásakor:

A házak alapjának elkészítése a vevő feladata. Az alapozás megkezdése előtt kérdezze meg kollégáinkat! A külső falméretre az alapozás elkészítésekor ráhagyás javasolt.

A házak leszállítását - amiből nincsen raktárkészleten (a kicsikből általában van) - 30-60 nap között vállaljuk.

A megrendelés 30% előleg befizetésével történik.

Az árak a helyszínre szállítást csak a Family és a Chalet típusoknál tartalmazzák!

Faházainkat igény esetén szigeteléssel is el tudjuk látni (speciális szerkezettel - csúszósín van a párnafák alá helyezve - amivel kiküszöbölhető a deformálódás arra az esetre, ha a külső fal különbözőképpen száradna, mint a belső.)

Hő-átbocsátási tényezők

Rétegrend:

- 42 mm-es fenyőfal: 2,33 W/m²K
- 42 mm-es fenyőfal +5 cm üvegyapot + párazáró fólia + 20 mm-es lambéria: 0,61 W/m²K

Kérjük, vásárláskor jelezze igényeit Pl.:

- felépítést kér-e,
- más építőanyagot kér-e, stb.