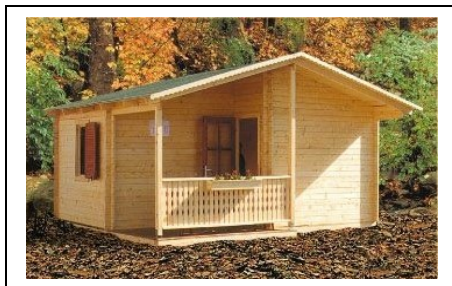


## **SIMI-X Kereskedelmi és Szolgáltató Cég**

Részletes technikai leírás:

### **Gerda**

(Érvényes: 2007. január 1.-től)



Ideális hobbi ház, ahol a legnagyobb melegben menedéket találhat ember.

#### **Adatok:**

	<b>Gerda</b>
<b>Alapterület:</b>	5,44 x 4,04 m (24,3 m <sup>2</sup> )
<b>Férőhely:</b>	3-4 személy
<b>Beosztása:</b>	<ul style="list-style-type: none"><li>• hálószoba (7,33 m<sup>2</sup>)</li><li>• fürdőszoba (3,08 m<sup>2</sup>)</li><li>• nappali konyhasarokkal (7,33 m<sup>2</sup>)</li><li>• terasz (5,46 m<sup>2</sup>)</li></ul>
<b>Oldalfal-magasság:</b>	2,20 m
<b>Közép-magasság:</b>	3,14 m
<b>Oldalfal-vastagság:</b>	42 mm tömör lucfenyő
<b>Előtető:</b>	0,80 m
<b>Ajtó:</b>	<ul style="list-style-type: none"><li>• bejárati: dupla, a külső teli, a belső 2/3 üveges (80/200 cm)</li><li>• hálószobai: teli betétes (65/200 cm)</li><li>• fürdőszobai: teli betétes (60/200 cm)</li></ul>
<b>Ablak:</b>	<ul style="list-style-type: none"><li>• Nappali: (120/110 cm)</li><li>• Szoba: (65/110 cm)</li><li>• Fürdőszoba: (50/110 cm)</li></ul>
<b>Extra:</b>	Hajópadló.

**Ára:**

Faház ára	Felépítés ára	Hajópadló		Hajópadló munkadíj	Zsindely		Alátét lemez	Zsindely munkadíj
		m <sup>2</sup>	Ár		m <sup>2</sup>	ár		
1.215.500	183.900	24	48.000	15.000	45	76.500	14.000	36.000
Csatorna Lindab	Csatorna munkadíj	Tető szigetelés	Tető szigetelés munkadíj	Belső szigetelés	Belső szigetelés munkadíj			
73.700	30.000	100.800	36.000	145.500	68.600			

**Nettó ár: 2.029.500 Ft**

**+ Áfa: 405.900 Ft**

**Bruttó ár: 2.435.500 Ft**

Az árváltozás jogát fenntartjuk!

Az építés idejére a munkások részére kérünk szállást biztosítani!
---

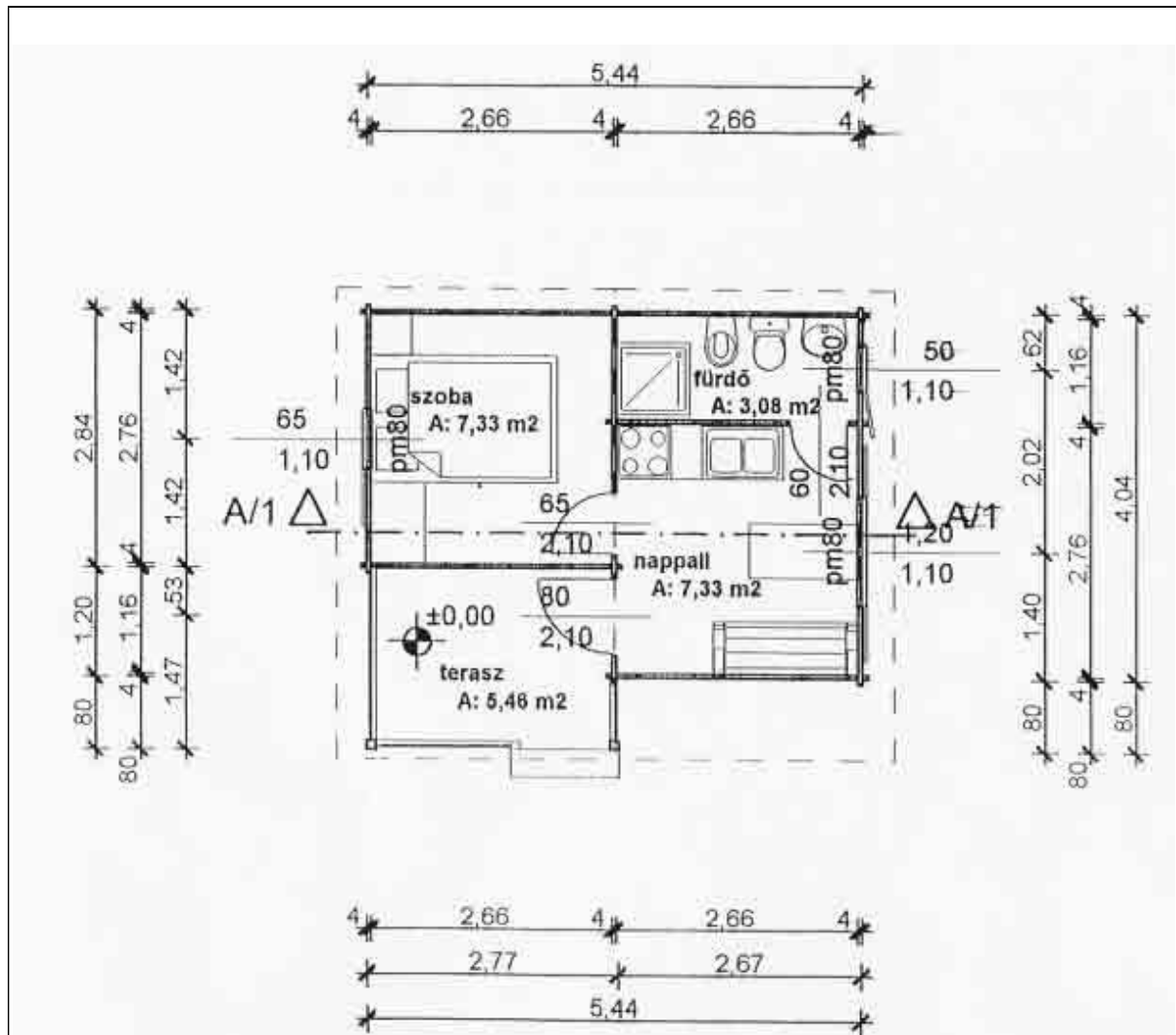
**A ház 42 mm-es falvastagságú** elemekből készül, boronafalas sarokillesztéssel. A tető-lambéria 20 mm vastag. Csak egyszintes épületként építhetők, igény szerint szigetelhetők

**Az ár tartalmazza:** a ház valamennyi faelemét, gomba- és rovarkártevők elleni szerrel / Biokomplex / impregnálva, a fent jelölt ajtókat, ablakokat, spalettákat, az ajtó-, ablak- és spaletta vasalatokat, a kötőelemeket, a tetőszerkezetet a megjelölt tetőfedőanyag burkolására előkészítve, a helyszínrre szállítást (A felépítés idejére kérünk szállást biztosítani a munkásaink részére.)

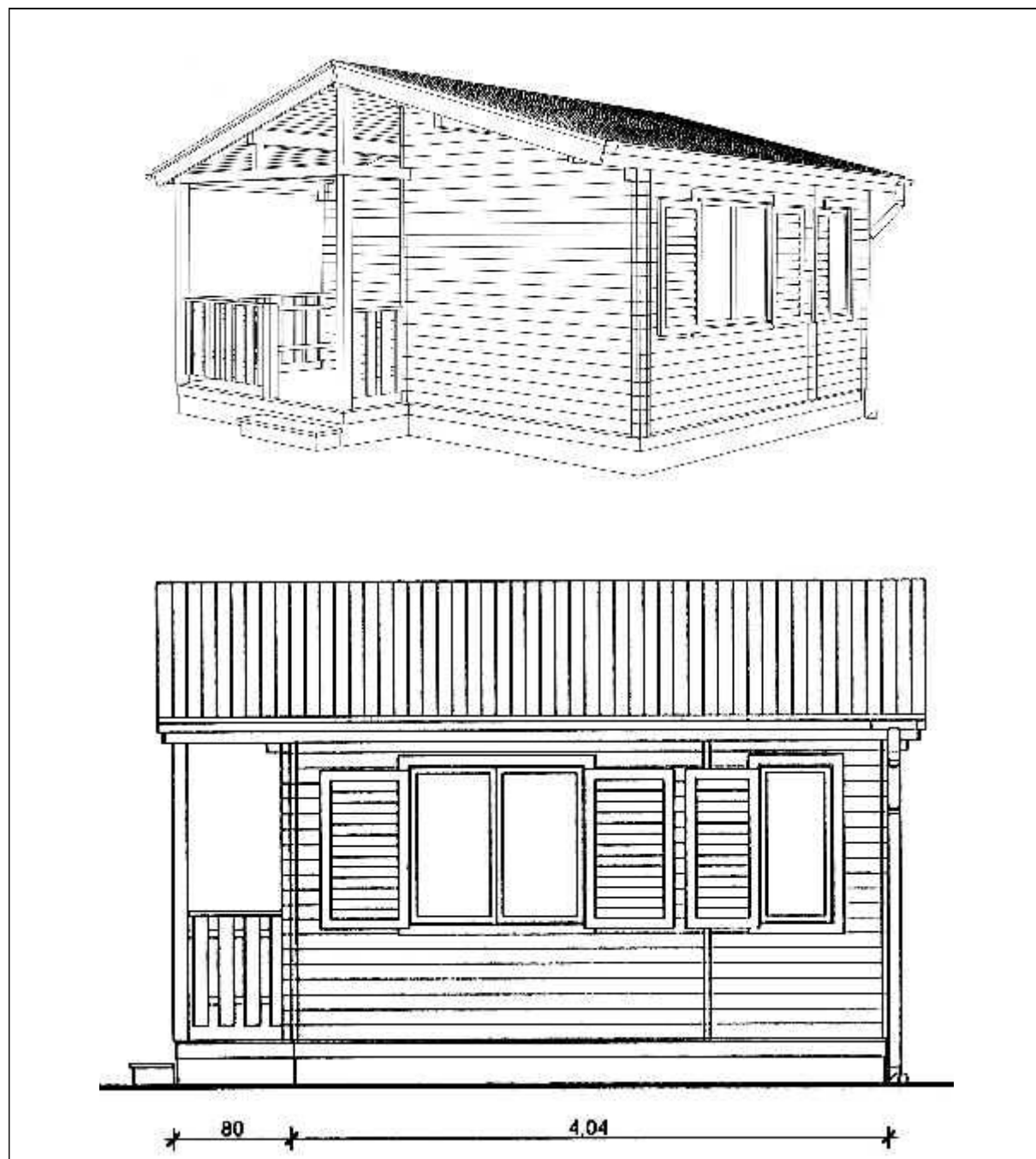
**Az ár nem tartalmazza:** Az alapot, az ablaküveget, a padlóburkoló anyagot és a padlóburkolást. A ház festését, a gáz-,villany- és vízvezeték szerelést.

**Az ár igény szerint tartalmazhatja:** a fenti táblázatban jelölt kellékeket és beszerelésüket.

**Alaprajz:**



**Oldalnézetek:**



## **Általános tudnivalók faház vásárlásakor:**

A házak alapjának elkészítése a vevő feladata. Az alapozás megkezdése előtt kérdezze meg kollégáinkat! A külső falméretre az alapozás elkészítésekor ráhagyás javasolt.

A házak leszállítását - amiből nincsen raktárkészleten (a kicsikből általában van) - 30-60 nap között vállaljuk.

A megrendelés 30% előleg befizetésével történik.

Az árak a helyszínrre szállítást csak a Family és a Chalet típusoknál tartalmazzák! Faházainkat igény esetén szigeteléssel is el tudjuk látni (speciális szerkezettel - csúszósín van a párnafák alá helyezve - amivel kiküszöbölhető a deformálódás arra az esetre, ha a külső fal különbözőképpen száradna, mint a belső.)

Hő-átbocsátási tényezők

Rétegtrend:

- 42 mm-es fenyőfal: 2,33 W/m<sup>2</sup>K
- 42 mm-es fenyőfal +5 cm üvegyapot + párazáró fólia + 20 mm-es lambéria: 0,61 W/m<sup>2</sup>K

Kérjük, vásárláskor jelezze igényeit Pl.:

- felépítést kér-e,
- más építőanyagot kér-e, stb.